

オープンハウスのお知らせ

武蔵境の家

築62年の再建築不可物件のリノベーション。

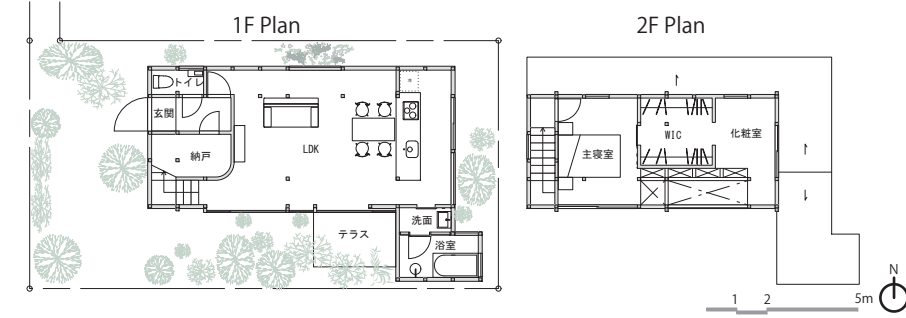
敷地は建ぺい率40%で比較的ゆったりした建ち方をしていた。そんな建ち方をしている建物の内部もおおらかな空間が広がる住宅をつくりたいと考え、スケルトンの状態から1、2階全体をワンルームとし、新たに吹抜けを設けることで上下方向へも抜けとつながりを与えた。

セルフビルドも積極的に取り入れて、キッチンの版築壁、柿渋塗装等も大勢の仲間が参加しながら少しずつ仕上げて行った。



before

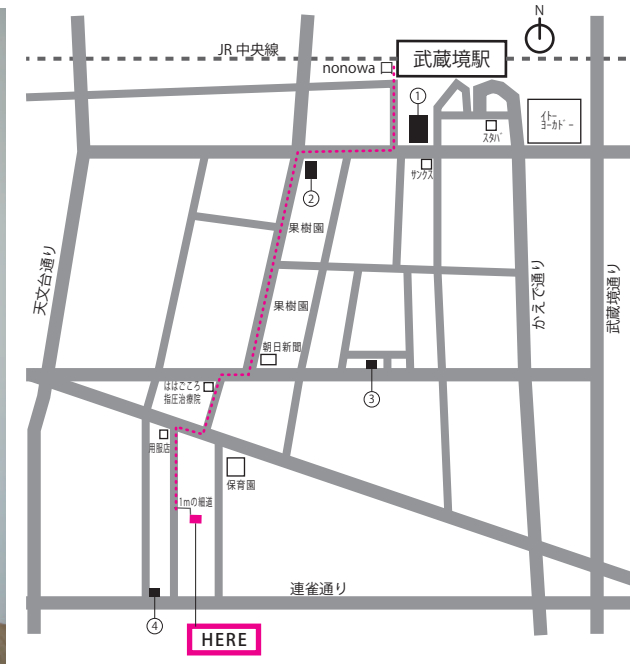
after



before



after



概要

- 建築用途... 専用住宅
- 主体構造... 木造2階建
- 敷地面積... 132㎡
- 建築面積... 50㎡
- 延床面積... 80㎡
- 設計... ティンブル建築設計事務所
- 構造設計... 坂本憲太郎 / KKSエンジニア
- 施工... サンヨー住宅

INFORMATION

- 日時... 2015.10.18 (Sun) 10:00 ~ 18:00
 - アクセス... JR中央線『武蔵境』駅 nonowa 出口より徒歩12分
 - アドレス... 武蔵野市境南町5-2-24
 - 当日問合せ先... ティンブル建築設計事務所
堀 090.9437.2404
金谷 090.2819.3779
- ※現地には駐車スペースがございませんので、公共交通手段かコインパーキングをご利用下さい。
※周辺住民へのご配慮お願い致します。

周辺立ち寄りスポット

1. 武蔵野プレイス (kwhg アーキテクト設計の図書館、中のカフェも一般利用可能)
2. 若竹 (うどん店、コシのある麺が絶品)
3. ムサシノ野菜食堂 (カフェ、野菜を使ったヘルシーメニュー)
4. 大山家 (ラーメン店、卵とじが名物の家系ラーメン)